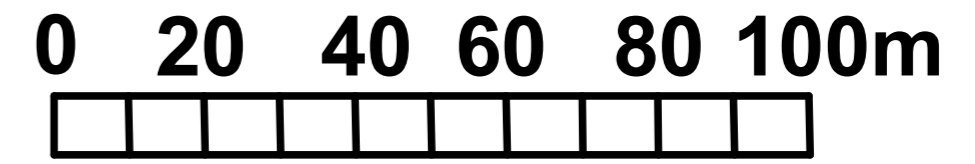


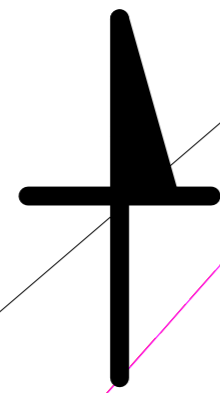
MIEJSCOWY PLAN ZAGOSPODAROWANIA PRZESTRZENNEGO CZĘŚCI MIEJSCOWOŚCI SZYMANY RYSUNEK PLANU - SKALA 1:1000



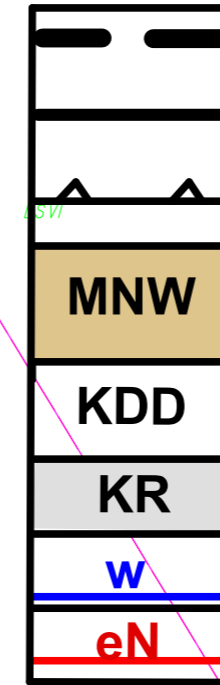
UKŁAD WSPÓLRZĘDNYCH

647859.24 732968.53 - A
647713.34 733056.23 - B
647587.66 732925.42 - C
647670.28 732827.51 - D

METRYKA MAPY PLANU
STANOWI ZAŁĄCZNIK
W DOKUMENTACJI
PLANISTYCZNEJ



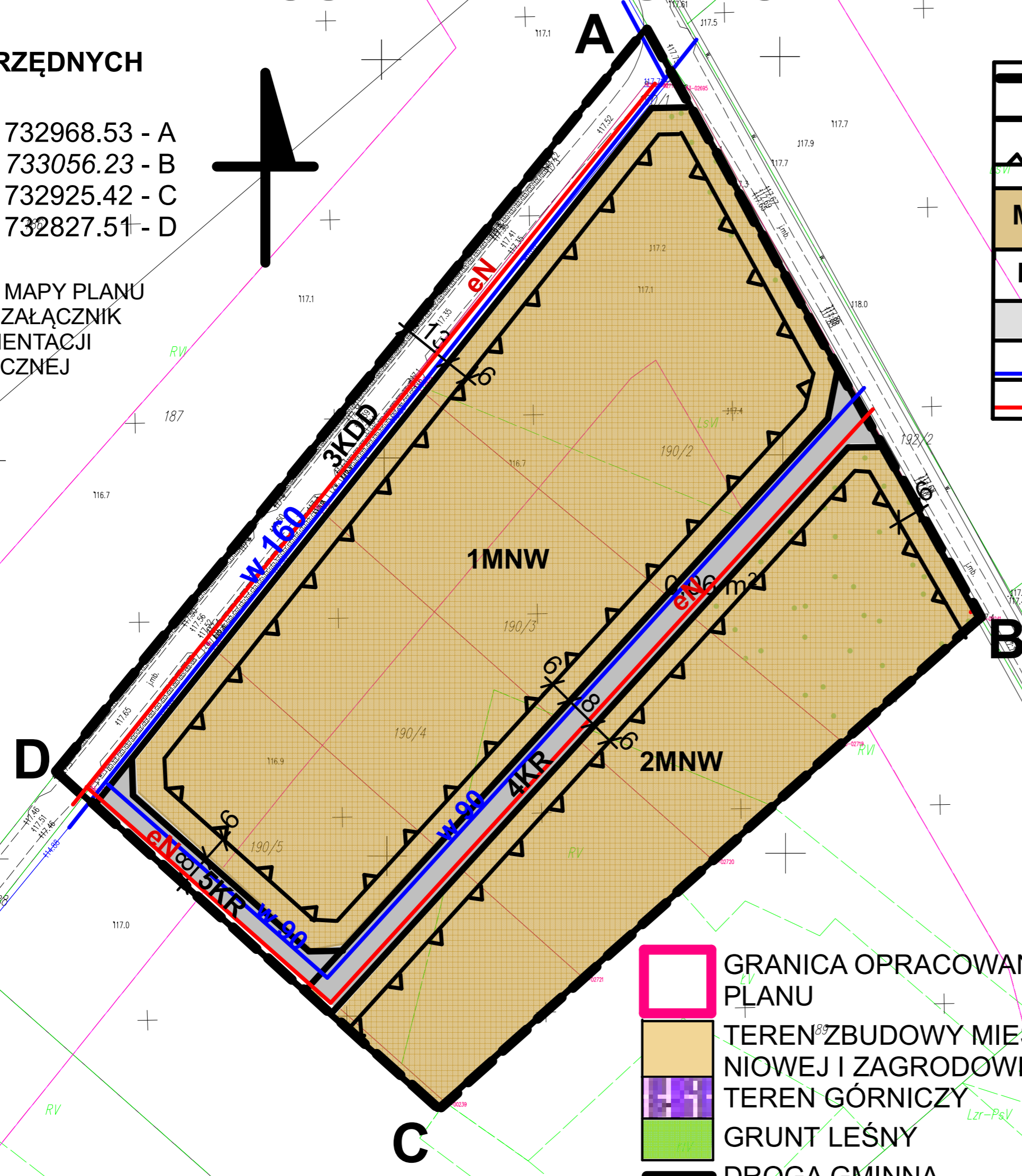
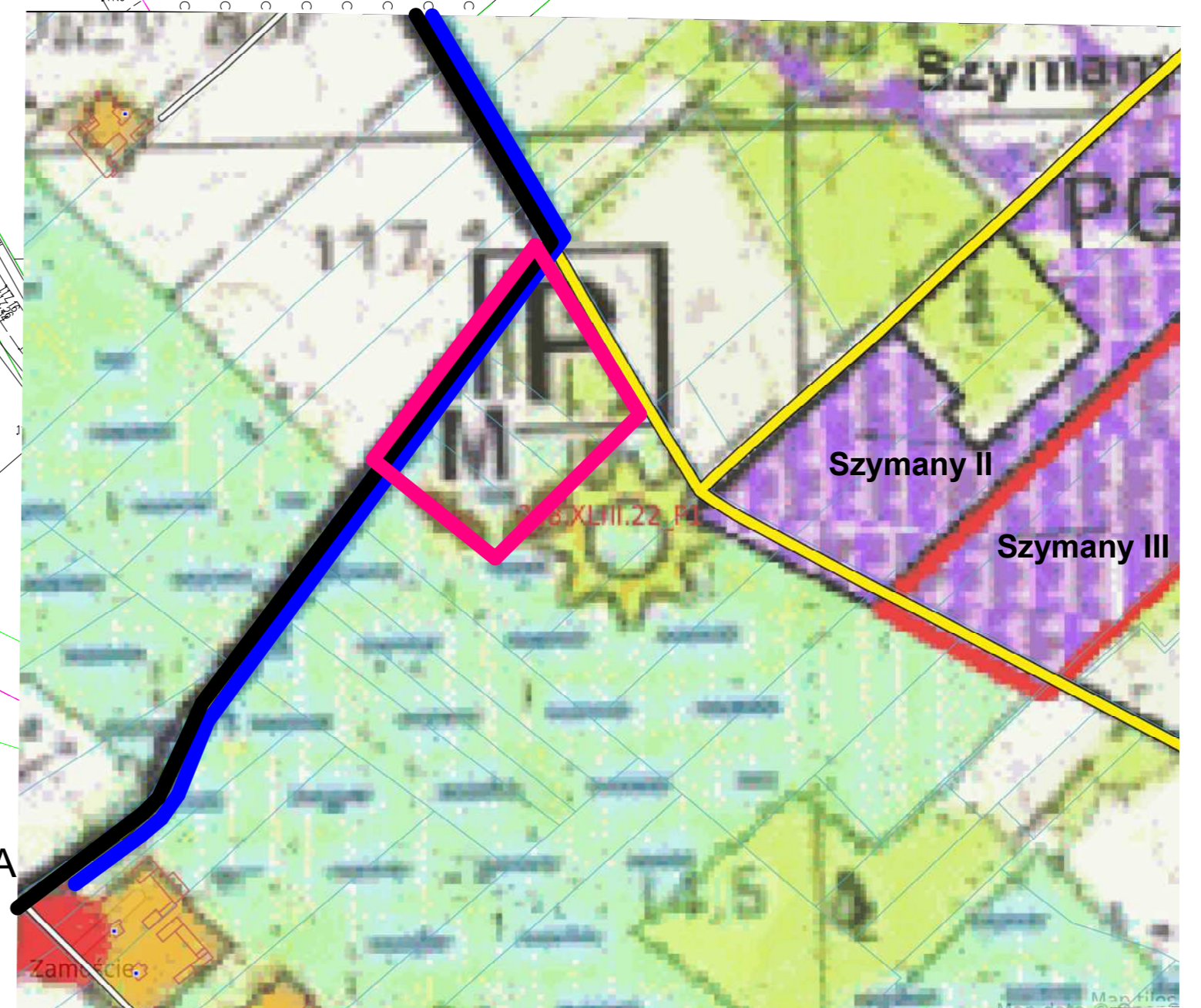
USTALENIA OBOWIĄZUJĄCE



- GRANICA OPRACOWANIA PLANU
- LINIE ROZGRANICZAJĄCE
- LINIE ZABUDOWY NIEPRZEKRACZALNE
- TEREN ZBUDOWY MIESZKANIOWEJ JEDNORODZINNEJ WOLNOSTOJĄCEJ
- DROGA DOJAZDOWA
- DROGA WEWNĘTRZNA
- GMINNA SIĘĆ WODOCIAGOWA
- SIĘĆ ELEKTRYCZNA NISKIEGO NAPIĘCIA

OBSZAR PLANU ZNAJDUJE SIĘ W LEŚNYM KORYTARZU EKOLOGICZNYM KPn-1D

WYRYS ZE STUDIUM



- GRANICA OPRACOWANIA PLANU
- TEREN ZBUDOWY MIESZKANIOWEJ I ZAGRODOWEJ
- TEREN GÓRNICZY
- GRUNT LEŚNY
- DROGA GMINNA
- GMINNA SIĘĆ WODOCIAGOWA
- ZABYTEK ARCHEOLOGICZNY
- TRANSFORMATOR 15/0,4 KV

PROJEKT PLANU
mgr inż. arch. Jerzy W. Talaga
PB-0180