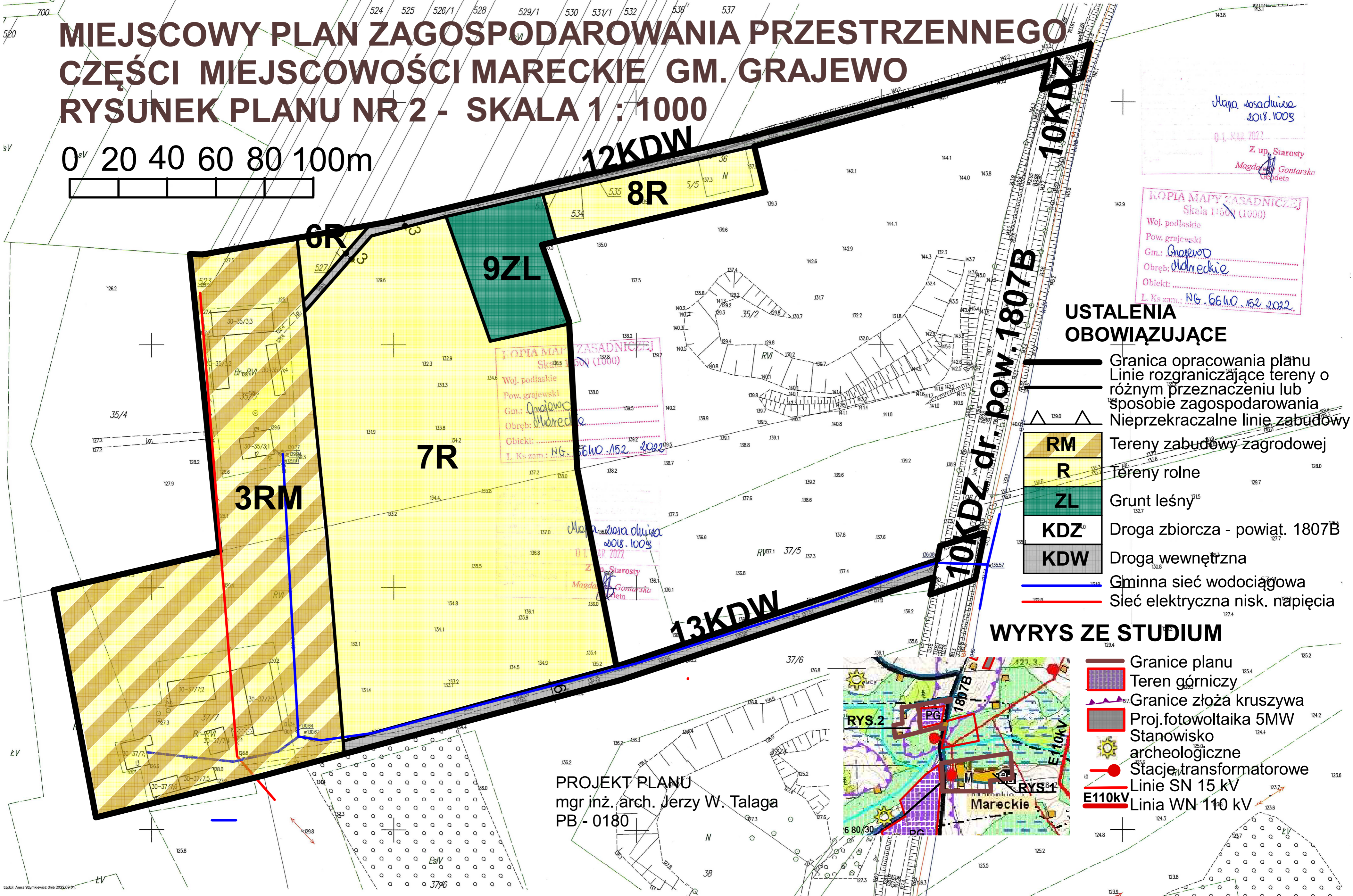
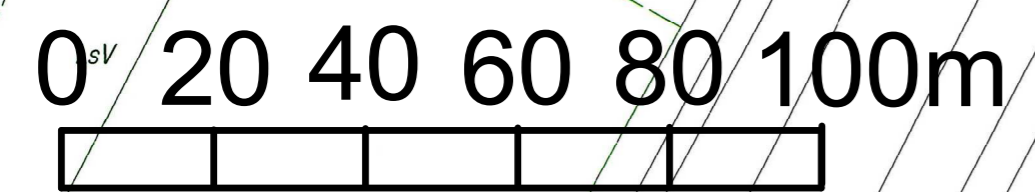


MIEJSCOWY PLAN ZAGOSPODAROWANIA PRZESTRZENNEGO CZĘŚCI MIEJSCOWOŚCI MARECKIE GM. GRAJEWO RYSUNEK PLANU NR 2 - SKALA 1:1000



Mapa sąsiednicza
2018.1009
01 MAR 2022
Z up. Starosty
Magdalena Gontarska
Geodeta

KOPIA MAPY KASADNICZEJ
Skala 1:500 (1000)
Woj. podlaskie
Pow. grajewski
Gm.: Grajewo
Obręb: MARECKIE
Obiekt: ...
L. Ks zam.: NG-6640-152-2022

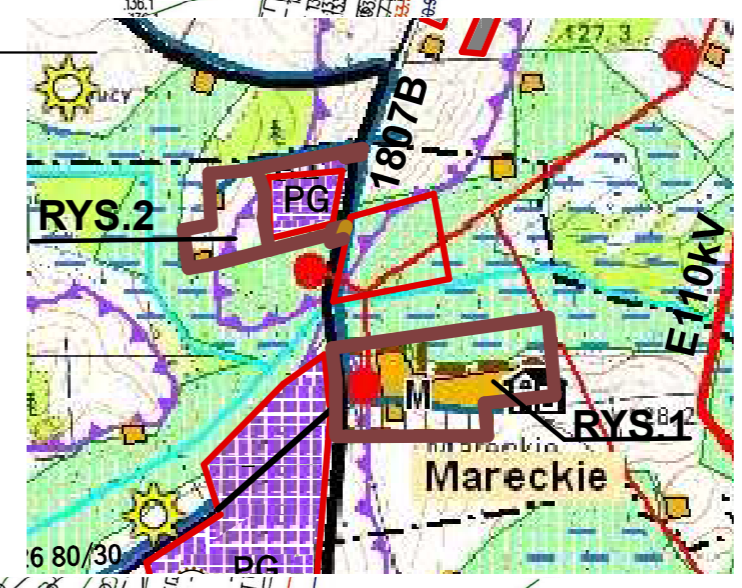
KOPIA MAPY KASADNICZEJ
Skala 1:500 (1000)
Woj. podlaskie
Pow. grajewski
Gm.: Grajewo
Obręb: MARECKIE
Obiekt: ...
L. Ks zam.: NG-6640-152-2022

Mapa sąsiednicza
2018.1009
01 MAR 2022
Z up. Starosty
Magdalena Gontarska
Geodeta

- ### USTALENIA OBOWIĄZUJĄCE
- Granica opracowania planu
 - Linie rozgraniczające tereny o różnym przeznaczeniu lub sposobie zagospodarowania
 - Nieprzekraczalne linie zabudowy
 - RM Tereny zabudowy zagrodowej
 - R Tereny rolne
 - ZL Grunt leśny
 - KDZ Droga zbiorcza - powiat. 1807B
 - KDW Droga wewnętrzna
 - Gminna sieć wodociągowa
 - Sieć elektryczna nisk. napięcia

- ### WYRYS ZE STUDIUM
- Granice planu
 - Teren górniczy
 - Granice złoża kruszywa
 - Proj. fotowoltaika 5MW
 - Stanowisko archeologiczne
 - Stacje transformatorowe
 - Linie SN 15 kV
 - Linia WN 110 kV

PROJEKT PLANU
mgr inż. arch. Jerzy W. Talaga
PB - 0180



zob. Anna Szynkiewicz dnia 2022.09.01