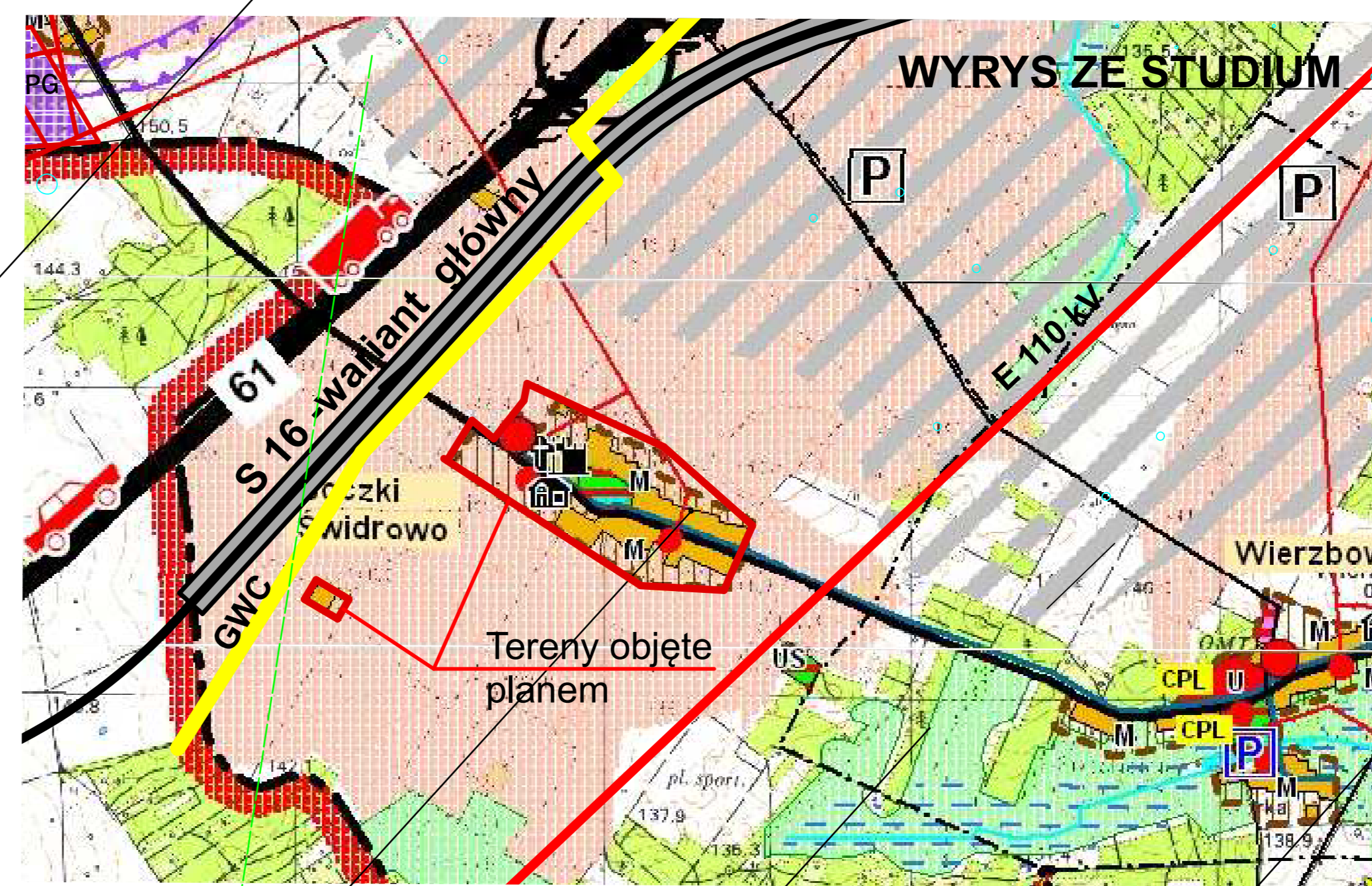


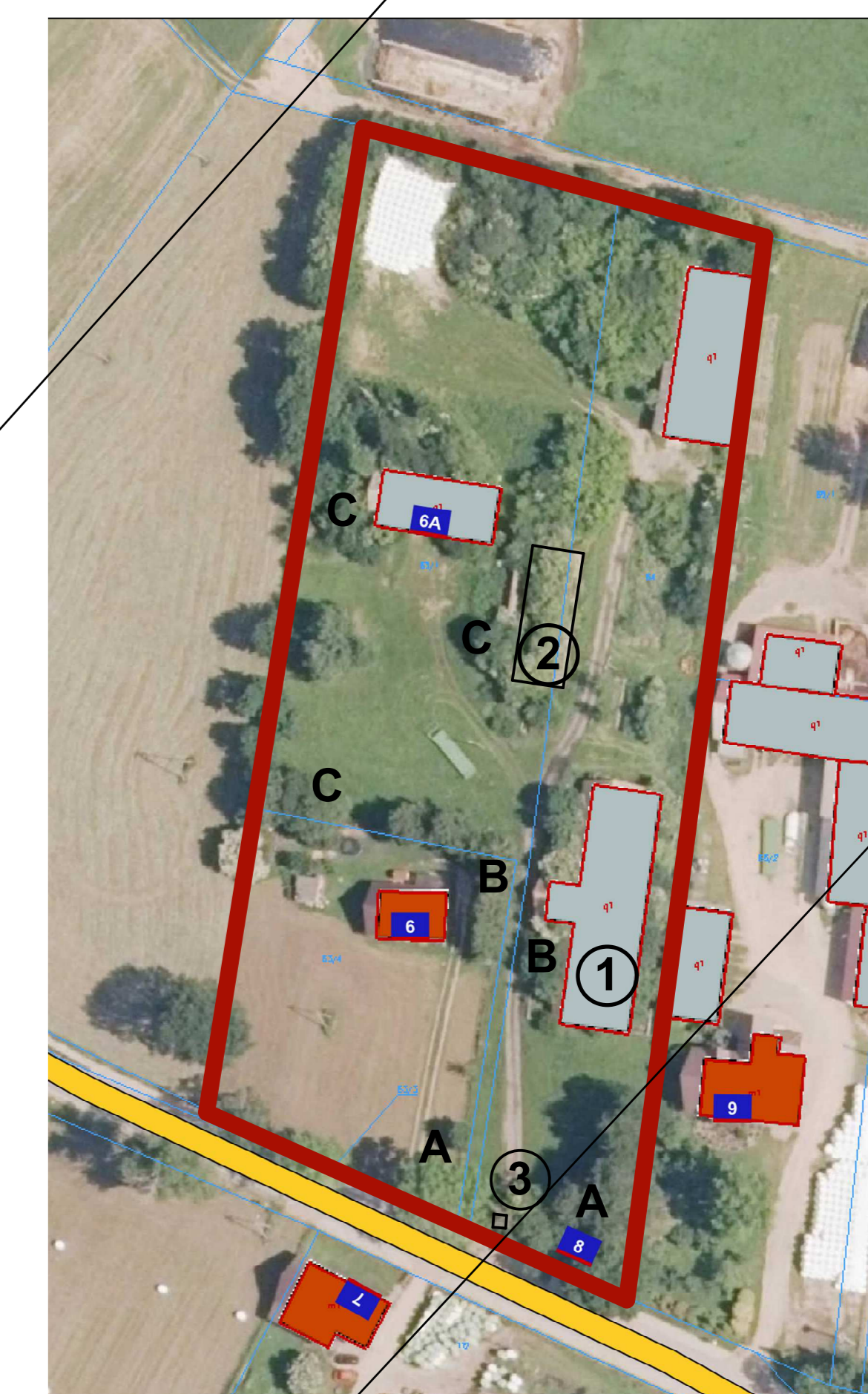
MIEJSCOWY PLAN ZAGOSPODAROWANIA PRZESTRZENNEGO CZĘŚCI MIEJSCOWOŚCI BOCZKI-ŚWIDROWO GM. GRAJEWO RYSUNEK PLANU NR 1 - SKALA 1 : 1000 ZAŁ. NR 1

0 20 40 60 80 100m



KOPIA ORTOFOTOMAPY

Wskazanie starodrzewu, historycznej kompozycji zieleni i charakteru szaty roślinnej przy ulicy "A", drodze dojazdowej do działki "B" i przy byłym dziedzińcu "C".
(§ 8 ust. 2, ust. 3c - uchwały)



- Granice planu
- Gazociąg wysokiego ciśnienia
- Teren fermy wiatrowej
- E110kV Linia elektryczna 110 kV Grajewo - Szczuczyn

USTALENIA OBOWIĄZUJĄCE

- Granica opracowania planu
- Linie rozgraniczające tereny o różnym przeznaczeniu lub sposobie zagospodarowania
- Nieprzekraczalne linie zabudowy
- RM Tereny zabudowy zagrodowej
- MN Tereny zabudowy mieszkaniowej jednorodzinnej z dopuszczeniem usług nieuciążliwych
- 12UK Teren usług nieuciążliwych
- 1RS-zdo Teren spółdzielni rolnej z relikwiami założenia dworsko-ogrodowego (1 obora, 2 chlewnia, 3 kapliczka)
- Granice parku krajobrazowego z II poł. XV w.
- ① Obiekty zabytkowe wpisane do rejestru zab. - 1, 2, 3, 4,
- Zn Zielen naturalna
- Ws Wody powierzchniowe
- R Tereny rolne
- KDL Droga lokalna powiatowe 1808B
- KDD Droga dojazdowa
- KDW Droga wewnętrzna
- Sieć wodociągowa D 110 mm
- Linia elektryczna średniego napięcia 15kV ze strefą ochronną szerokości 16 m
- Istniejące i projektowane stacje transform. 15/0,4 kV
- Sieć elektryczna niskiego napięcia 0,4 kV
- Sieć elektryczna 0,4 kV do przełożenia

Granica Głównego Korytarza Ekologicznego GKPn - 1A Puszcza Piśka - Dolina Biebrzy Dolny

KOPIA MAPY ZASADNICZEJ
Skala 1:200 (1:1000)

Woj. podlaskie

Pow. grajewski

Gm. Grajewo

Objekt: Boczki-Świdrowo

Objekt: działka nr 140

L. Nr zam.: HG. 6602.02.1.2017

MAPA ZASADNICZA
1:200 (1:1000)

Z up. STARYNY
Włodzisław Pytel

PROJEKT PLANU
Mgr inż. arch. Jerzy W. Talaga, tel. 604249136
Białystok, Izba Architektów - Pb 0180
projekty.talaga@gmail.com