



# STUDIUM UWARUNKOWAŃ I KIERUNKÓW ZAGOSPODAROWANIA PRZESTRZENNEGO GMINY GRAJEWO KIERUNKI

skala 1:20 000

ZMIANA STUDIUM - 2014  
1- ELŻBIĘCIA, LEROWO, KACPROWO  
2- KACPROWO  
3- POPÓW  
4- DANÓWEK

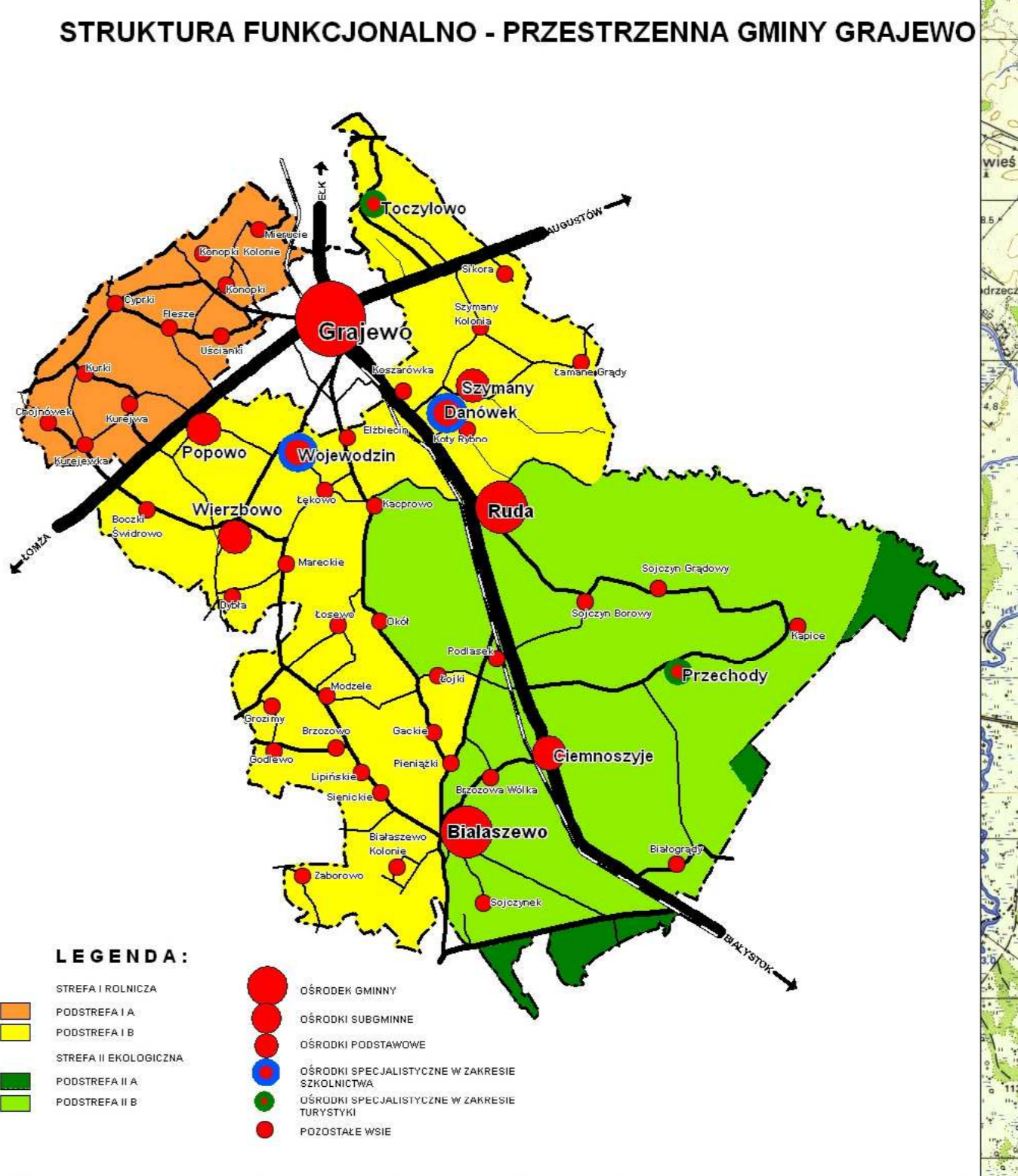
ZESPÓŁ AUTORÓW ZMIANY STUDIUM  
mgr inż. arch. Andrzej W. Tysiąc  
mgr inż. arch. Katarzyna Tysiąc  
mgr inż. arch. Karolina Tysiąc

ZALĄCZNIK NR 3 DO UCHWAŁY NR 179/XXV/09  
RADY GMINY GRAJEWO Z DNIA 28.10.2009 r.

ZALĄCZNIK NR 2 DO UCHWAŁY NR 203/XXIII/14  
RADY GMINY GRAJEWO Z DNIA 14.04.2014 r.

ZALĄCZNIK NR 3 DO UCHWAŁY NR 188/XXIII/17  
RADY GMINY GRAJEWO Z DNIA 18.10.2017 r.

ZALĄCZNIK NR 3 DO UCHWAŁY NR .....  
RADY GMINY GRAJEWO Z DNIA .....



- LEGENDA:**
- GRANICE:** WOLEWICZKA, GMINY, WGS
  - OBSZARY I OBIEKTY OCHRONY PRZYRODY:** BEBRZANSKI PARK NARODOWY, GRANICA ODRĘBY BEBRZANSKIEGO PAMIĘCI NADMORSKIEJ, GRANICA OBSZARU NATURA 2000 'OSTROVA BEBRZANSKA' PLB 2005, POMNIK PRZYRODY, PROJEKTOWANY REZERWAT PRZYRODY 'LESKO BRANĄWIE Z OLIWA', GRANICE PROJEKTOWANEGO OBSZARU CHRONIONEGO 'SKAŁY BRANĄWIE' POLSKA ENCLAVE
  - SRODOWISKO KULTUROWE:** OBIEKTY WSKAZANE DO REZERWACYI ZABYTEKÓW, WOLA WIEJSZA POLSKIEGO, ZESPÓŁ DWORSKI - PRAWOSŁAWNY, CMENTARZE, OBIEKTY GMINA EWANGELICZNE, ZESPÓŁ KOŚCIELNY, ZESPÓŁ DWORSKI, CMENTARZE, DOMEK MIEZKALNE, OBIEKTY WYJĄTKOWO PUBLICZNE (SZKOŁY, STRAŻNIA), ZESPÓŁ BUDYNKÓW KUCHARSKICH, STANOWISKO ARCHEOLOGICZNE
  - UŻYTKOWANIE I PRZEZNACZENIE TERENÓW:** STREFY ZABUDOWY, STREFY OZNACZENIA I PROJEKTOWANEGO SAMOSTANOWIENIA, TERENY ZABUDOWY ZAGOSPODAROWANIE MIESZKANIOWE I Z ODDZIAŁEM KULTURALNO-RECREACYJNYM, TERENY ZABUDOWY PRODUKCYJNO-USŁUGOWEJ, TERENY ZABUDOWY USŁUGOWEJ, PODZIEMNE OBIEKTY USŁUGOWE, TERENY REKREACYJNO-WYPOCZYWOWE I SPORTU, TERENY OGRÓDÓW OSAZOWYCH, TERENY CMENTARZY, TERENY OTWARTE, ROZWIĄZANIE PRZESTRZENI PRÓDUCYJNYM, WIEŻYSEK KOMPLEXY GŁEB II - IV KLASY BOKSACYJNEJ, TERENY ZMIKADNANYCH UŻYTKÓW ROLNYCH, TERENY LEŚNE, LASTY STANOWIĄCE OSTROJE ZWIĘRZĄT, ZALEŚNIA, STREFA OGRANICZONEGO ZALEŚNIA, TERENY WĄG POWIERZCHNIOWYCH I PODZIEMNYCH, CIEKI WODNE, ZBIORNIKI WODNE, OSŁONA ŻEGLARSKA WÓD WODZIANYCH NA ST. DOŁNA KOŁA BIEBRZA, ŻOŁĄD KOPALNI, REZERWATY WIEŻE BŁOTA KOPALNI, TERENY ODKRANIEWANYCH BŁOZ KOPALNI, TERENY ODKRANIEWANYCH BŁOZ KOPALNI (TERENY ODKRANIEWANYCH BŁOZ KOPALNI), KOMUNIKACJA, DRÓG KRAJOWE, DRÓG WOLEWICZKA, DRÓG POWIATOWE, DRÓG GMINNE, PROJEKTOWANE PRZEBIEGI OBYWÓDNE, GRAJEWA, TERENY REKREACYJNO-SPORTOWE, TERENY REKREACYJNO-SPORTOWE, PROJEKTOWANE WIELKI MIASTKO, MEDYCA WIELKI MIASTKO, MEDYCA WIELKI MIASTKO, PROJEKTOWANE OBSZAR PODZIEMNYCH, SIEĆKA KRAJOWA, LINA WOLEWICZKA, LINA WOLEWICZKA - PROJEKTOWANA 'RAJ BALTIC' (AWARIA)

- INFRASTRUKTURA TECHNICZNA**
- OSŁONA WODNA - SIECIOWA, UŁĘCIA STACJE UŁĘCIANA WODY, POMPOWNIE WODY, WODOCIĄGI WIEJSKIE, OSZCZĘDZAJĄCE SIECIÓW, PROJEKTOWANE OSZCZĘDZAJĄCE SIECIÓW, KOMUNALNE WYŚPIĘDO OPARZÓW STACJI, ELEKTROENERGETYKA, LINA ELEKTROENERGETYCZNE 16 kV, LINA ELEKTROENERGETYCZNE 110 kV, LINA ELEKTROENERGETYCZNE 330 kV, STACJE TRANSFORMACYJNE 160 A 110 kV, PROJEKTOWANY GADGÓD WYKONANO OŚCIEŻNIA ZE STACJI REDAKCJA (AWARIA) TELEKOMUNIKACJA, STACJE BAZOWE TELEFONII KOMÓRKOWEJ, RADIOLINE, TURYSTYKA, SZLAKI SAMOCHODOWE, SZLAKI PIEZO - ROWEROWE, SZLAKI WODNE, SZLAK TURYSTYCZNA
  - ZAKAZ ZABUDOWY I ZAGROŻENIA:** OBSZARY NARAZIENIA NA NIEBEZPIECZNY POWÓDZ, OBSZARY NARAZIENIA NA OSADZANIE SIĘ MIAŁ ZWIĘRZĄT, OBSZARY OGRANICZONEGO UŻYTKOWANIA (WYJĄTKOWO WYKONANO WZG) OBSZARY WSKAZANE DO OPRACOWANIA PLANÓW MIEJSKO-PLANOWYCH, OBSZARY WSKAZANE DO OPRACOWANIA PLANÓW MIEJSKO-PLANOWYCH, WYKAZANE WSKAZANE DO OPRACOWANIA PLANÓW MIEJSKO-PLANOWYCH, STREFA ODPISZNIENIA KRAJOWA ELEKTROWNI WATRZYCKIEJ, STREFA ZWIĘZIONEGO RYZYKA KOLIZJI ZE ZWIĘRZĄTAMI, TRASY PRZEWIĘDZAJĄCE LADUNKI NIEBEZPIECZNYCH, POLITYKA PLANISTYCZNA, OBSZARUJE MIEJSKIE PLANY ZAGOSPODAROWANIA PRZESTRZENNEGO, OBSZARY OZNACZENIA I PROJEKTOWANEGO SAMOSTANOWIENIA, OBSZARY OZNACZENIA I PROJEKTOWANEGO SAMOSTANOWIENIA, OBSZARY WSKAZANE DO OPRACOWANIA PLANÓW MIEJSKO-PLANOWYCH, OBSZARY WSKAZANE DO OPRACOWANIA PLANÓW MIEJSKO-PLANOWYCH

LOMŹYŃSKI ZESPÓŁ PROJEKTOWO-INWESTYCYJNY W LOMŻY  
18 - 400 Lomża, ul. Pocztańska 141 A. Tel. (086) 218-31-02, 218-34-39  
STUDIUM UWARUNKOWAŃ I KIERUNKÓW ZAGOSPODAROWANIA PRZESTRZENNEGO  
GMINY GRAJEWO  
Opracowanie merytoryczne: mgr Andrzej W. Tysiąc, mgr Katarzyna Tysiąc, mgr Karolina Tysiąc  
Opracowanie graficzne: mgr inż. arch. Andrzej W. Tysiąc, mgr inż. arch. Katarzyna Tysiąc, mgr inż. arch. Karolina Tysiąc