

PROJEKT ZAGOSPODAROWANIA TERENU

INWESTOR: Gmina Grajewo, ul. Komunalna 6, 19-200 Grajewo
 ADRES: Białaszewo, gm. Grajewo
 NR. GEOD.: 1558/1

OPIS OBIEKTÓW BUDOWLANYCH PROJEKTOWANYCH

Lp.	Przeznaczenie	Konstrukcja	Strefa bezpieczeństwa
A	Prasa nożna i wioślarz na pylonie	metalowa	5,815m x 5,190m
B	Rower i jeździec na pylonie	metalowa	6,465m x 4,160m
C	Wyciąg górny i prasa nożna na pylonie	metalowa	5,921m x 4,342m
D	Kosz do koszykówki	metalowa	

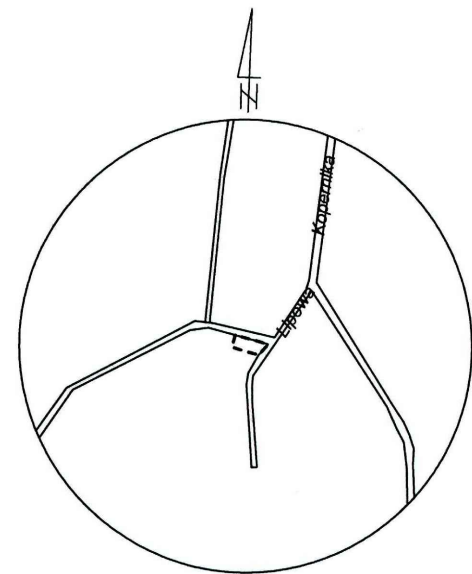
OPIS OBIEKTÓW BUDOWLANYCH ISTNIEJĄCYCH

Lp.	Przeznaczenie	Konstrukcja		Dach	
		Ściany	Stropy	Konstrukcja	Pokrycie
1	Budynek świetlicy i OSP	murowane	stropodach	drewniana	blacha

LEGENDA:

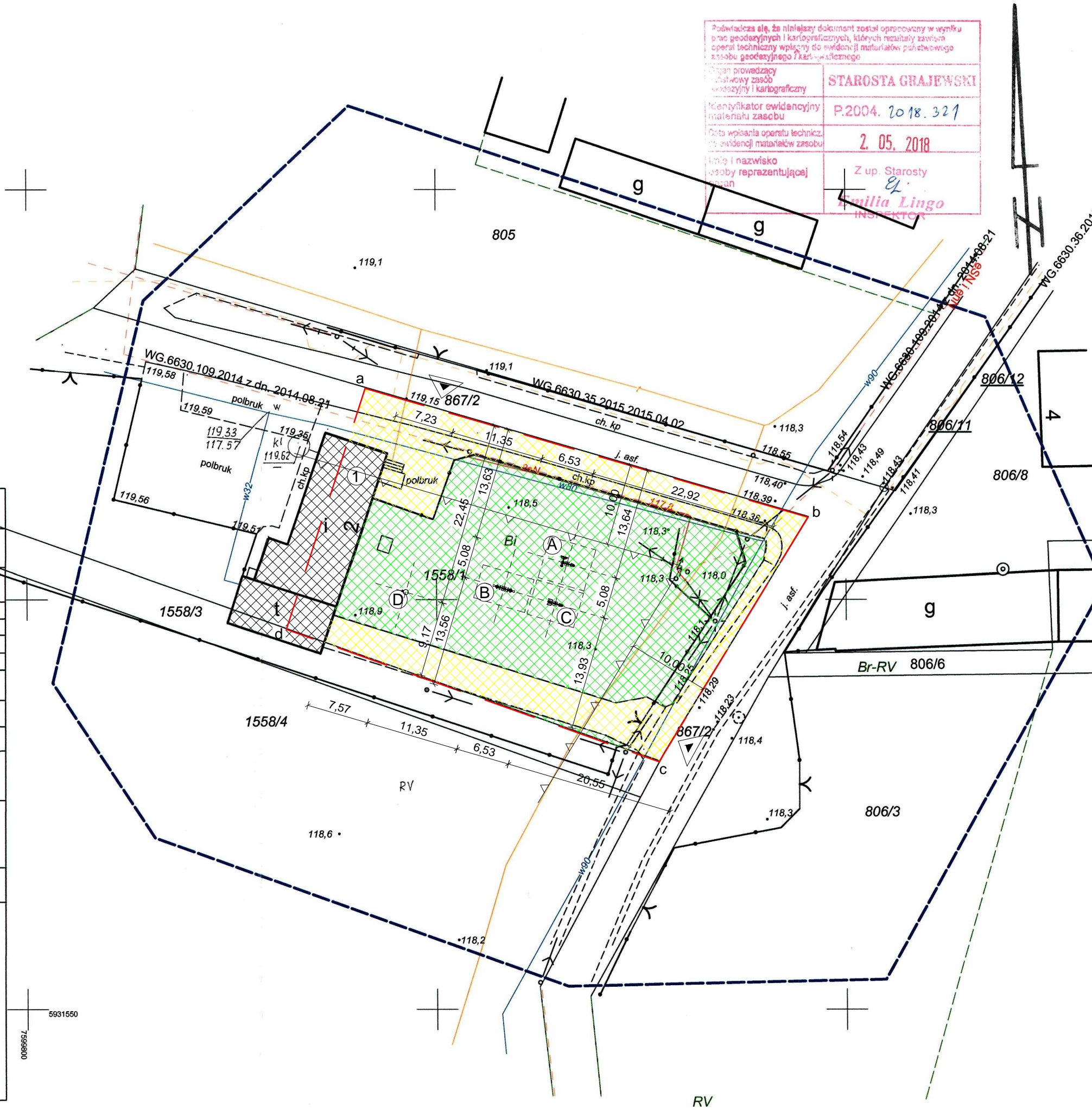
- istniejąca zabudowa
- strefa bezpieczeństwa
- istniejąca dojścia dojazdu
- istniejąca zieleń niska
- a b c d** - zakres opracowania
- istniejący zjazd na działkę
- nieprzekraczalna linia zabudowy obiektów
- napowietrzna linia niskiego napięcia (nn)
- napowietrzna linia średniego napięcia (sn)
- istniejąca sieć wodociągowa
- istniejący kabel telekomunikacyjny
- istniejący sieć elektryczna

Bilans terenu działki nr geod. 1558/1:
 - powierzchnia istniejącej zabudowy: 120,00 m²
 - powierzchnia istniejących dojazdów: 560,00 m²
 - powierzchnia istniejącej zieleni niskiej: 1.010,00 m²
 Analizowana powierzchnia terenu: 1.690,00 m²



Szkic orientacyjny
Skala 1: 10000

MAPA DO CELÓW PROJEKTOWYCH	
Oznaczenia kancelaryjne zgłoszonej pracy geodezyjnej (KERG)	Nr Rob. Wyk.14/2018 WG.6642.181.2018
MIEJSCOWOŚĆ	Białaszewo 1558/1
Jednostka ewidencyjna	identyfikator: 200402_2 nazwa: Grajewo
Obręb ewidencyjny	identyfikator: 200402_2.0001 nazwa: Białaszewo
SKALA MAPY	1:500
Nazwa układu współrzędnych	prostokątnych płaskich: 2000 wysokościowych: 1960
Oznaczenie granic obszaru który był przedmiotem aktualizacji	-----
Na wskazanym terenie nie stwierdzono służebności gruntowych.	
Mapa aktualna na dzień: 07.04.2018 r.	arkusz mapy: 234.244.142
USŁUGI GEODEZYJNE: inż. Daniel Koda Geodeta uprawniony Nr rej. GUGiK 3279 19-100 Mońki, ul. Kolejowa 49 tel. 602770861, NIP 5461058885	
pieczęć NAZWA / imię i nazwisko Wykonawcy data i podpis osoby reprezentującej WYKONA WC E	
pieczęć Imię i nazwisko nr uprawnień oraz data i podpis geodety uprawnionego który opracował mapę	



Podpiszcie się, że niniejszy dokument został opracowany w ramach prac geodezyjnych i kartograficznych, których rezultaty zawieszono w operat techniczny wpisanym do ewidencji materiałów geodezyjnych i kartograficznych.

Organ prowadzący: STAROSTA GRAJEWSKI

Identyfikator ewidencyjny materiału zasobu: P.2004.2018.321

Data wpisania operatu technicznego do ewidencji materiałów zasobu: 2.05.2018

Imię i nazwisko osoby reprezentującej: Z up. Starosty
 Emilia Lingo
 INSPEKTOR

PROJEKT ZAGOSPODAROWANIA TERENU			
NAZWA I ADRES INWESTYCJI: Białaszewo, gm. Grajewo, dz. geod. nr 1558/1			
INWESTOR: Gmina Grajewo, ul. Komunalna 6, 19-200 Grajewo			
NAZWA OBIEKTU: Plac zabaw	RYSunek: 4	SKALA: 1:500	
IMIĘ I NAZWISKO PROJEKTANTA: Janusz Strzałkowski	SPECJALNOŚĆ: konstr.-bud.	NR. UPR.: BŁ/43/80	DATA I PODPIS: 21.05.2018